

## Diablo Mod PL v1.7 Pro - Edycja Battle.net

### Spis

- 1.Wstęp
- 2.Składniki
- 3.Instalacja
- 4.Uruchamianie
- 5.Zmiany
- 5.Kontakt

### 1.Wstęp

Diablo Mod PL v1.1 Pro - Edycja Battle.net jest to spolszczenie do Diablo, które przystosowane jest do gry na Battle.net. Niestety trochę różni się od „zwykłego” spolszczenia a wynika to z tego, iż nie wszystko można przetłumaczyć, gdyż występuje konflikt z programem Dhack i brak możliwości uruchomienia spolszczenia. Jednak dotyczyło niewielu elementów, więc bez problemu można grać na Battle.net..

### 2.Składniki

#### Diablo Mod PL v1.7 Pro - Edycja Battle.net

- *Dialogi* – przetłumaczone wszystkie dialogi w grze, zarówno te z trybu Single Player jak i Multi Player, dzięki czemu spolszczenie można również wykorzystać do gry Single Player, jednak zalecane jest używanie spolszczenia w trybie Multi Player na Battle.net.
- *Interfejs + opisy przedmiotów (fix)* – przetłumaczony interfejs gry oraz opisy przedmiotów. Usunięto kilka przetłumaczonych elementów gdyż powodowały błędy.
- *Unikaty* – spolszczone nazwy unikatów
- *Przedmioty* – spolszczone nazwy przedmiotów
- *Affixy* – spolszczone nazwy prefixów i suffixów (przedrostki i przyrostki)
- *Kapliczki, Czary, Zadania (nazwy)* – spolszczone nazwy Kapliczek i ich przepowiedni, Czarów oraz nazw zadań.
- *Potwory* – spolszczone nazwy potworów
- *Bossowie* – spolszczone nazwy bossów (potworów unikalnych)
- *Mikstury i Zwoje* – spolszczone nazwy mikstur i zwoi
- *Aktywuj Wszystko* – aktywowanie wszystkich tłumaczeń

#### Dodatki

- *Ochrona przed AutoKill'em* – chroni nas przed innymi graczami którzy używają Autokill'a
- *AutoSet Map On* – Automatycznie ustawia włączona mapę.
- *Prevent Ending Movie* – zapobiega kończenia się gry po tym jak zabijemy Diablo, jednak jeśli nie mamy jeszcze Dota (kropki) to po zastosowaniu tej opcji nie dostaniemy jej.
- *Play v1.09 Off HD* - Efekt - uruchamianie gry nie wymaga płyty Diablo w napędzie CD jednak do katalogu z grą musimy przekopiować plik diabdat.mpq który znajduje się na płycie z grą Diablo. Efekt aktywujemy w momencie gdy gra poprosi nas o włożenie płyty z grą Diablo do nośnika CD. Uwaga!!! - przy łączeniu się z battle.net musimy wyłączyć efekt No CD i wtedy się połączyć

- *Arena by Noktis* – Arena Dueli, która znajduje się na pierwszym poziomie lochów. Wszyscy gracze walczący na Arenie muszą mieć uaktywnioną Arenę, gdyż wystąpią problemy. Arenę można używać do celów niekomercyjnych. Jeśli ktoś chciałby na niej zorganizować turniej, to bardzo bym prosił o kontakt ze mną.
- *Arena by Noktis 2* – Arena Dueli, która znajduje się na pierwszym poziomie lochów. Wszyscy gracze walczący na Arenie muszą mieć uaktywnioną Arenę, gdyż wystąpią problemy. Arenę można używać do celów niekomercyjnych. Jeśli ktoś chciałby na niej zorganizować turniej, to bardzo bym prosił o kontakt ze mną.
- *Grey Town* – Widzimy Tristram w Odcieniach szarości ;-)
- *Grey Mode* – Tryb szarości, czyli podobnie jak *Grey Town* tylko że teraz całą grę widzimy w odcieniach szarości, tzn. każdy poziom w grze jest czarno biały J

### 3.Instalacja

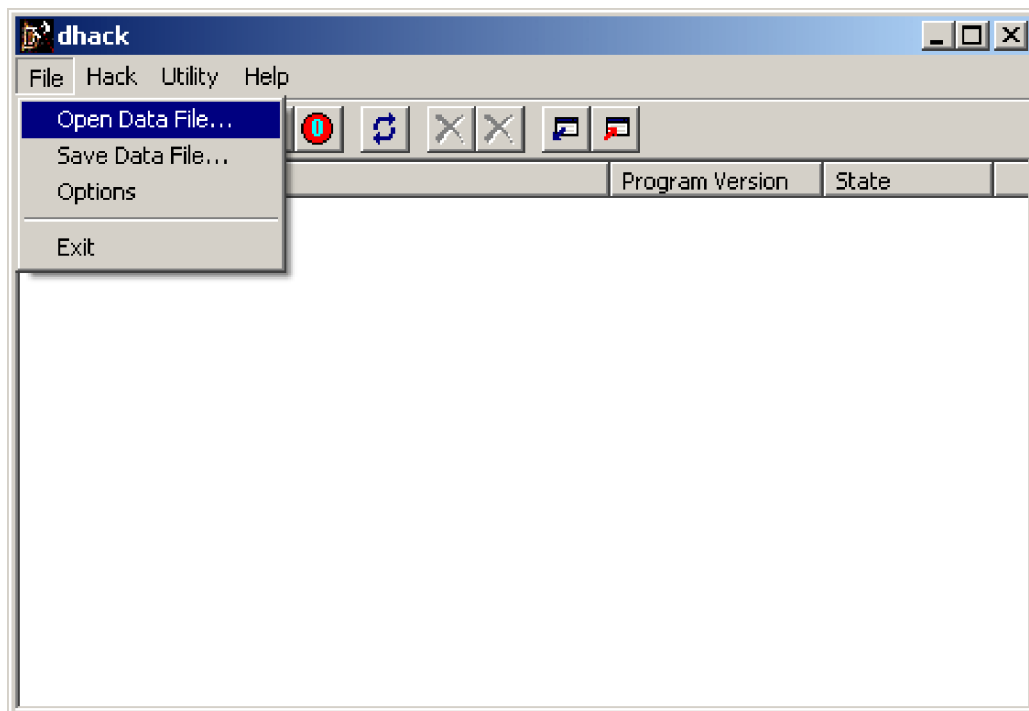
Moda należy zainstalować do katalogu z grą Diablo zastępując stare pliki nowymi z moda.

### 4.Uruchamianie

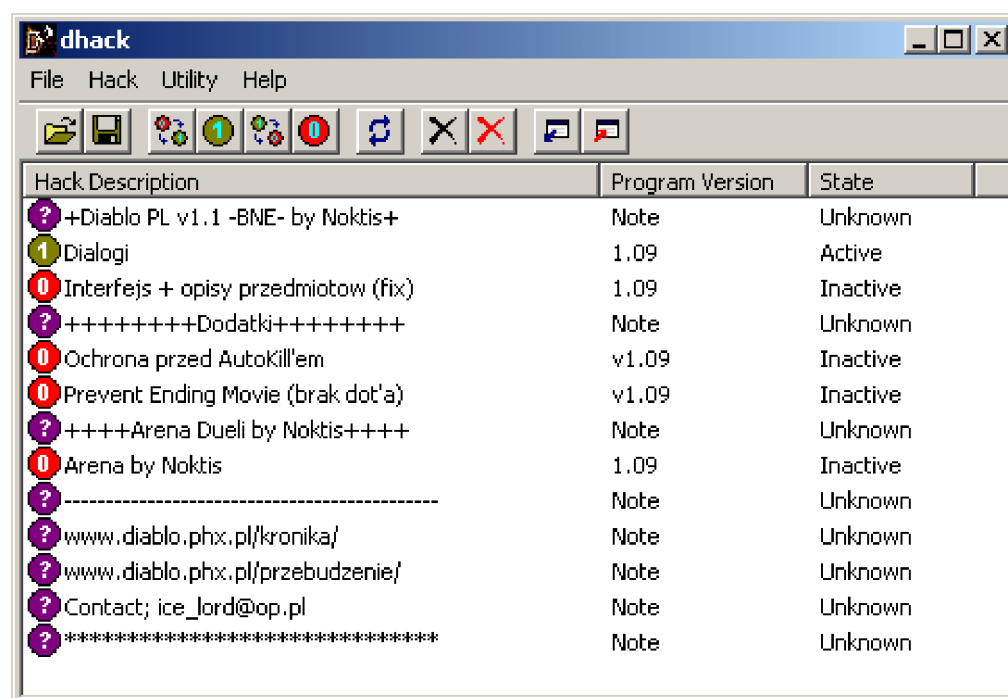
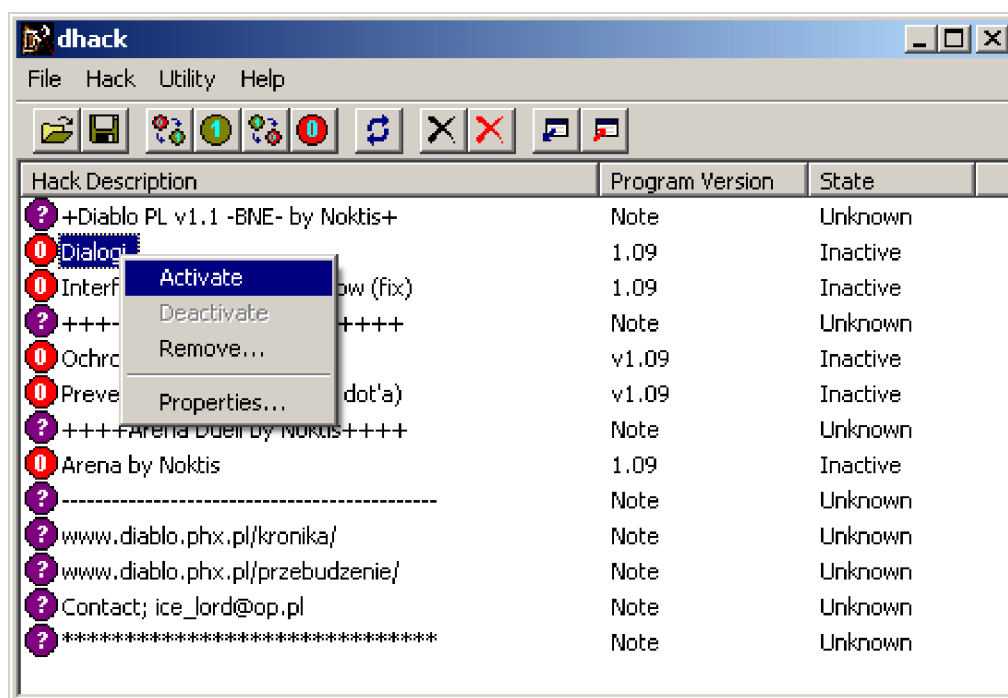
#### Uruchamianie Diablo Mod PL v1.7 Pro - Edycja Battle.net

Aby uruchomić Diablo Mod PL v1.7 Pro - Edycja Battle.net, postępujemy tak samo jak z wersją 1.1, czyli będziemy potrzebować program Dhack v2.13. Następnie uruchamiamy grę Diablo (w wersji 1.09) i łączymy się z battle.net. Gdy już jesteśmy załogowani na battle.net, minimalizujemy Diablo (powracamy do Systemu Windows) kombinacją klawiszy Alt+Tab lub Ctrl+ESC. Teraz uruchamiamy program Dhack i za jego pomocą otwieramy moda czyli plik *Diablo PL v1.7 -BNE- by Noktis.dat*- Tak jak na obrazku poniżej.

Uwaga!!! Aby modyfikacja działała poprawnie, należy podmienić plik patch\_rt.mpq na ten który dostarczony jest wraz z modyfikacją, na tym pliku można grać również w „zwykłe” Diablo.



Gdy już otworzymy Diablo Mod PL v1.1 Pro - Edycja Battle.net, Klikamy na prawym przyciskiem myszy na pozycje która nas interesuje i aktywujemy (możemy aktywować kilka pozycji jednocześnie). Działanie to przedstawiają poniższe obrazki.



## 5.Zmiany

Diablo Mod PL Edycja Battle.net v1.7

- Poprawilem kilka drobnych błędów
- Do dialogów dodałem tłumaczenia ksiąg
- Zrobiłem spolszczony interfejs graficzny (charakterystyki i panel kontrolny)

- Dodałem opcję *Play v1.09 Off HD*
- Dodałem opcję *AutoSet Map On*
- Dodałem opcję *Grey Town* (szare Tristram)
- Dodałem opcję *Grey Mode* (tryb szarości)

#### Diablo Mod PL Edycja Battle.net v1.2 – 1.6 Pro

- Dodałem tłumaczenia nazw przedmiotów
- Dodałem tłumaczenia affixów
- Dodałem tłumaczenia nazw czarów, kapliczek oraz nazwy zadań
- Dodałem tłumaczenia nazw potworów
- Dodałem tłumaczenia nazw bossów
- Dodałem tłumaczenia mikstur i zwoi
- Dodałem opcję aktywowania wszystkich tłumaczeń.
- Dodałem nową Arenę

#### Diablo Mod PL v1.2 Pro

- Dodałem nazwy unikatów

#### Diablo Mod PL v1.1 Pro (fix)

- Usunięto tłumaczenia tych elementów które powodowały błędy w działaniu modyfikacji.

#### Diablo Mod PL v1.1 Pro

- Dodano bonusy - Ochrona przed AutoKill'em, Prevent Ending Movie, • Arena by Noktis.

#### Diablo Mod PL v1.1

- Dodano tłumaczenia Interfeju oraz opisów przedmiotów

#### Diablo Mod PL v1.0

- Dodano tłumaczenia dialogów z gry

## 6.Kontakt

**Noktis** – twórca Diablo Mod PL BNE oraz Areny Dueli

e-mail – [ice\\_lord@op.pl](mailto:ice_lord@op.pl)

WebSite - [www.diablo.phx.pl/kronika/](http://www.diablo.phx.pl/kronika/) oraz [www.diablo.phx.pl/przebudzenie/](http://www.diablo.phx.pl/przebudzenie/)